



Rapport annuel 2019

Rapport annuel 2019

Thème «Focus»

Chers lecteurs, nous avons cette année encore le plaisir de vous présenter notre rapport annuel. L'édition de cette année est placée sous le thème «Focus» et est illustrée pour la première fois par l'artiste originaire de Soleure Roland Flück.

Roland Flück dessine depuis sa plus tendre enfance. Il voyait cela comme une possibilité de visualiser ses rêves et sa fantaisie. Pour lui, il ne s'agissait pas seulement de peindre des tableaux, mais bien plus de leur donner vie. Sa fascination pour l'art et son admiration devant cet artisanat l'ont amené à étudier à l'Académie des Arts de Düsseldorf. Son style très coloré lui a valu une excellente renommée nationale.

Illustrations de Roland Flück

Comme l'explique Roland Flück en parlant de l'illustration de couverture du rapport annuel de cette année, «en ces temps de débat sur le climat et de diminution de la biodiversité, le thème des fleurs sauvages de printemps est d'actualité et est bien loin de la peinture florale anodine». Conformément au thème de cette année «Focus», des extraits choisis de l'œuvre «Fleurs de printemps» jalonnent le rapport annuel au format original 210 x 290 cm, permettant à ces reproductions de rendre toute la force expressive des originaux.

Focus: du point de vue de chaque individu

Faire la part des choses, qui n'a jamais été confronté à ce problème? Au quotidien, nous sommes constamment confrontés à de nouvelles influences et devons nous demander sans cesse si nous nous focalisons sur l'essentiel.

Si certaines personnes trouvent cela facile, d'autres éprouvent un peu plus de difficultés. Nos collaborateurs sont également confrontés chaque jour à de nombreuses nouvelles tâches. Ce qui les unit, c'est de se focaliser ensemble sur l'essentiel pour mettre les besoins de nos clients au cœur de nos préoccupations. Leur satisfaction est ce qui nous motive et nous permet de cultiver chaque jour notre relation avec eux, avec enthousiasme et plaisir.

Afin de continuer à vous offrir l'avantage du réseau combiné de la banque et de l'assurance, nous investissons dans l'avenir de la banque. Le programme stratégique pluriannuel nous prépare à l'avenir et nous permet d'étendre nos services dans toute la Suisse – du lac Léman au lac de Constance.

Nous vous souhaitons une agréable lecture.



Roland Flück devant son tableau «Fleurs de printemps» (acrylique sur toile, 210 x 290 cm)

En un coup d'œil

Chiffres clés de la Baloise Bank SoBa 2019

Bénéfice net

24.5 millions de CHF

(+ 3.3%)

Résultat des opérations de commissions et
des prestations de service

24.4 millions de CHF

(+ 30.5%)

Résultat brut des opérations d'intérêts

75.0 millions de CHF

(- 3.3%)

Charges d'exploitation

65.9 millions de CHF

(+ 0.5%)

Actifs de crédit

6'674 millions de CHF

(+ 3.0%)

Satisfaction des clients quant à la
compétence de nos conseillers

93%

Mandats de gestion de fortune
et de conseil

2'646 mandats

(+ 23.4%)

Ancienneté

13 ans

(moyenne de nos collaborateurs)

Nombre de postes à temps plein

303

(+ 5.6%)

Pourcentage de femmes

48%

Sommaire

Chers clients

2019: des performances réjouissantes enthousiasment les investisseurs..... 3

Poursuite du développement de notre stratégie en tant que banque et assurance

Alignement progressif des structures pour créer une offre uniforme dans toute la Suisse..... 5

Employeur attractif

Orientation collaborateurs systématique pour une valeur d'entreprise durable..... 6

Focus: durabilité à la Baloise

Assumer ses responsabilités et créer de la valeur..... 9

Activités de sponsoring diverses

Notre engagement dans la région économique de Soleure.... 11

Explications relatives à l'exercice 2019

Nouvelle augmentation du bénéfice pour de faibles coûts de risque. Croissance très réjouissante dans les opérations de crédit et la gestion de fortune..... 12
Bilan au 31.12.2019..... 14
Compte de résultat 2019..... 15

Conseil d'administration de la Baloise Bank SoBa AG 16

Directoire de la Baloise Bank SoBa AG..... 18

Notre organisation et programme

Nous sommes là pour vous.
En personne, par téléphone, en ligne 20

La Baloise Bank SoBa dans la région de Soleure et en Suisse

Pour nous trouver..... 21

Mentions légales

Éditeur

Baloise Bank SoBa AG

Direction de projet / rédaction

Baloise Bank SoBa AG, Sascha Winter

Concept visuel, illustrations et photos

Roland Flück, Soleure

Marco Meneghini, Meneghini Fotografie, Soleure

Conception / prépresse / impression / finition

Paul Bütiger AG, Biberist

Illustrations de la couverture

Fleurs de printemps

Chers clients

2019 – des performances réjouissantes enthousiasment les investisseurs

Deux événements de société ont focalisé l'attention cette année. D'une part, 2019 entrera dans l'histoire comme l'année la plus chaude jamais enregistrée en Europe. D'autre part, les années de plus en plus chaudes ont également un lien direct avec la «vague verte», l'expression de l'année 2019 en Suisse romande. Dans tout le pays, des milliers de jeunes sont descendus dans la rue et ont manifesté pour un développement durable de notre planète.

Un exercice favorable, malgré un environnement de marché incertain

Après un exercice 2018 mouvementé, le marché s'est montré nettement plus favorable en 2019. À l'échelle mondiale, de nombreuses incertitudes se sont considérablement dissipées en cours d'année. Le conflit commercial entre les États-Unis, la Chine et le reste du monde ne s'est pas aggravé. Contre toute attente, les taux d'intérêt ont à nouveau baissé et la dynamique économique mondiale a connu un ralentissement plus lent que prévu. En dépit de l'évolution positive, certains des problèmes mentionnés resteront particulièrement aigus au cours de l'exercice actuel.

Bourses: d'un record à l'autre

En 2019, les marchés boursiers ont évolué dans une seule direction – les hausses continues des cours étant le résultat d'une dégringolade surprenante des taux d'intérêt. La Réserve fédérale des États-Unis (Fed) a par exemple abaissé son taux directeur à trois reprises l'année dernière, soit de 0,75% au total. En conséquence, des gains de cours sur les emprunts obligataires d'une ampleur inattendue ont pu être enregistrés. L'immobilier et notamment les actions immobilières se sont à nouveau révélés être une classe d'actifs sûre.

Les gagnants de ces performances extraordinaires étaient aussi les clients investisseurs de la Baloise Bank SoBa qui ont pu bénéficier des évolutions positives du portefeuille de plus de 20%.

Une interconnexion créative entre le conseil numérique et le conseil personnalisé

Les moyens de communication numériques jouissent d'une grande popularité dans notre société actuelle. En conséquence, la façon dont nos clients entretiennent le contact avec nous évolue elle aussi. Afin d'en tenir compte, la Baloise Bank SoBa lance un système de messagerie visant à maximiser la flexibilité de la prise de contact. Désormais, il est possible de contacter son conseiller à tout moment et confortablement via l'e-banking. De la demande de rendez-vous à l'ordre de réaffectation des valeurs patrimoniales: nos collaborateurs assistent les clients avec compétence. Par cette innovation, la Baloise Bank SoBa espère non seulement accroître l'efficacité de ses processus, mais elle souhaite surtout intensifier l'échange avec ses clients.

De manière générale, la demande de solutions en ligne va croissant. Dans ce contexte, nos clients apprécient les procédures de connexion rapides et sécurisées en même temps. Le nombre d'utilisateurs actifs de notre solution moderne Mobile Banking augmente chaque mois. Si la formule «la banque dans la poche» devient de plus en plus une réalité, elle apporte à la fois son lot d'opportunités et de risques. Nous constatons que de moins en moins de personnes prennent le chemin traditionnel de l'agence bancaire. Au lieu de cela, nous observons souvent l'utilisation d'une combinaison de différents moyens de communication. Quel que soit le canal choisi, il importe d'offrir un service uniforme et de se concentrer sur les besoins des clients. Nous sommes fermement convaincus que la confiance continuera à l'avenir de jouer un rôle capital dans le succès de notre relation avec les clients.

L'augmentation continue du bénéfice se poursuit

La Baloise Bank SoBa peut se réjouir d'un résultat satisfaisant en 2019 également. Le bénéfice net a progressé de 3,3% pour atteindre 24.5 millions de CHF. L'augmentation continue du



De gauche à droite: Jürg Ritz, Chief executive officer, et Michael Müller, Président du conseil d'administration de la Baloise Bank SoBa AG

bénéfice ces dernières années s'est donc poursuivie pendant l'année sous revue.

Pour pouvoir continuer à vous offrir le meilleur service possible à l'avenir, nous continuerons d'investir dans l'innovation au profit de nos clients. Nos collaborateurs, qu'ils soient dans le conseil ou dans le back-office, s'engagent à se focaliser sur l'essentiel, à savoir les besoins de nos clients.

Je vous remercie pour votre fidélité et votre confiance.

Michael Müller

Président du conseil
d'administration

Jürg Ritz

Chief executive officer

Poursuite du développement de notre stratégie en tant que banque et assurance

Alignement progressif des structures pour créer une offre uniforme dans toute la Suisse

Le passage au numérique modifie les habitudes des clients bancaires. Les décisions financières importantes sont souvent prises à la suite d'une première comparaison faite sous forme numérique. Nous observons que nos clients se rendent de moins en moins dans une succursale bancaire. Le contact client est de plus en plus numérique et diversifié, le client choisissant le canal de communication qui lui convient le mieux. Cependant, un service professionnel est attendu, tous canaux confondus. Pour nous en tant que banque, cela signifie que le flux d'informations au sein de l'entreprise doit être garanti sans interruption, et que nous devons adapter nos structures en conséquence.

Hors ligne ou en ligne, par voie numérique ou en personne – nous sommes convaincus que la confiance continuera de jouer un rôle central à l'avenir. En effet, le conseil est utile s'il crée une plus-value. À la Bâloise, nous sommes à vos côtés en tant que partenaires compétents pour trouver des solutions sur mesure dans les domaines de la prévoyance, du patrimoine et du financement. Cette mise en réseau complète de la banque et de l'assurance, ainsi que l'approche globale dans le conseil, sont uniques en Suisse et sont rendues possibles par notre expertise combinée de la banque et de l'assurance.

Programme stratégique pluriannuel visant à exploiter tout le potentiel du modèle d'affaires

Au début de cette année, la Baloise Bank SoBa a lancé un programme stratégique sur plusieurs années qui vise à adapter davantage ses structures étape par étape au modèle d'affaires commun avec la Bâloise Assurances. Comme cela à l'avenir il devrait être possible de soumettre une offre plus uniforme dans toute la Suisse. L'adaptation des structures fait partie de la stratégie Omni-Channel de la Bâloise Suisse.

Adaptations visant à uniformiser les opérations en espèces

Pour répondre aux besoins de l'élargissement des services bancaires, les opérations en espèces seront soumises à une nouvelle réglementation. Désormais, les clients pourront retirer facilement et gratuitement jusqu'à 5000 CHF aux bancomats d'autres banques. Les montants supérieurs à cette limite pourront simplement être livrés à domicile par le partenaire de services Swiss Bankers. Nous garantissons ainsi une flexibilité totale et une simplification considérable des processus à nos clients.

Développement des affaires d'intermédiation comme première étape clé de la nouvelle orientation

Dans le cadre de la nouvelle stratégie, la Baloise Bank SoBa a dans un premier temps mis en place avec succès une équipe pour le lancement des affaires d'intermédiation. Les partenariats nationaux renforcés dans ce domaine prouvent l'importance de ce nouveau canal de distribution. Combinés à la numérisation d'opérations simples, ils offrent à la Baloise Bank SoBa une base solide pour vous proposer à l'avenir le meilleur de la banque et de l'assurance et lui permettent d'intensifier encore le contact avec vous.

Employeur attractif

Orientation collaborateurs systématique pour une valeur d'entreprise durable

Quelle que soit la définition du succès, un excellent exercice émane toujours d'un fort collectif de collaborateurs – la Baloise Bank SoBa n'y fait pas exception. Conformément à la devise «Happy Employees lead to Happy Customers and lead to Happy Shareholders», le bien-être de nos collaborateurs revêt une importance capitale pour nous. Des investissements ciblés dans le développement des compétences sont ainsi la base de la création durable de valeur.

Le monde évolue et le secteur financier est en constante mutation. Les défis qui en découlent pour les collaborateurs sont nombreux. La Baloise Bank SoBa évoluera elle aussi au cours des prochaines années dans le cadre de son programme stratégique pluriannuel et elle impliquera activement ses collaborateurs dans les processus de changement.

Silvana Andracchio connaît les défis liés à un quotidien en évolution constante. À la fois conseillère Clients commerciaux à la Baloise Bank SoBa d'Olten et mère de famille, elle est chaque jour confrontée à de nouvelles situations. Lors d'un entretien, elle nous explique le rôle de la mobilité dans sa vie et comment elle parvient à concilier vie professionnelle et vie de famille.

À quoi ressemble votre journée de travail typique, et comment conciliez-vous les exigences professionnelles et familiales, votre développement personnel et vos ambitions, avec un taux d'occupation de 60%?

Ma journée de travail commence tôt, puisque je prépare mes enfants pour leur journée. Sur le plan professionnel, je décrirais ma journée comme plutôt typique pour une conseillère à la clientèle. J'ai entre autres des rendez-vous sur place avec les clients. Pour moi, il va de soi de me rendre dans l'entreprise; c'est une façon d'exprimer mon estime au client. Pas un jour ne ressemble à un autre, c'est ce qui rend mon travail si passionnant.

D'autre part, il m'importe de trouver un équilibre entre vie professionnelle et vie privée. Pour y parvenir, je fais le plein d'énergie et vois le positif de chaque côté, afin d'être prête à relever les défis de l'autre côté. Si je devais mentionner un point que je néglige dans ma vie privée, ce serait le sport. Dans ce domaine, je dois parfois faire preuve de créativité et combi-



Silvana Andracchio, conseillère Clients commerciaux à la Baloise Bank SoBa d'Olten

ner judicieusement certaines activités. Il arrive que je fasse du vélo ou de la randonnée avec mes collègues, et que je passe du temps avec eux. J'entretiens ainsi en même temps mon réseau social.

Que signifie pour vous «mobilité» ou «être mobile» au quotidien? Comment pensez-vous que ces exigences vont évoluer à l'avenir – dans un quotidien numérique par exemple?

Le thème de la mobilité peut être envisagé sous différents aspects. Ayant tous les jours des contacts avec les représentants des entreprises les plus diverses, la mobilité spatiale classique est au cœur de mon quotidien. Pour moi, les choses deviennent passionnantes lorsqu'elles me stimulent intellectuellement. J'attache beaucoup d'importance à l'ouverture d'esprit face aux changements et à la force de s'y adapter. Notre environnement professionnel évolue sans cesse, notamment en raison du passage au numérique et des nouveaux besoins des clients. Des scénarios tels qu'un «conseil 24 heures sur 24» pour le client ne sont pas impensables à l'avenir. L'utilisation de nouveaux outils numériques peut nous soulager dans le conseil, mais leur introduction représente toujours un défi à court terme.



218
290

Depuis des années, nous proposons le modèle de la collaboration entre la banque et l'assurance. Où vos clients ressentent-ils les avantages de cette collaboration au quotidien? Vous avez des exemples concrets?

Le point de départ central est le conseil intégré à 360°. Nous sommes en mesure de garantir sous un même toit des compétences spécialisées dans les domaines de la prévoyance, du patrimoine, du financement et de l'assurance. Cela nous permet de satisfaire aux nombreux besoins de nos clients. Des solutions combinées peuvent être ainsi élaborées en tandem avec le conseiller en assurance. L'hypothèque modulable en est un parfait exemple: les clients disposant de l'hypothèque peuvent souscrire à d'autres modules pour assurer leur situation.

Selon vous, qu'est-ce qui rend la Baloise et la Baloise Bank SoBa attrayantes?

Personnellement, je perçois la Baloise dans son ensemble, et la Baloise Bank SoBa en particulier, comme un employeur très attractif. Nous réunissons le meilleur de deux mondes. La dimension humaine de la banque nous garantit la flexibilité dont nous avons besoin alors que la taille du groupe nous offre les impulsions positives nécessaires aux innovations. Les relations avec les collègues et l'atmosphère familiale nous permettent de travailler de manière ciblée pour le client.

Des collaborateurs fidèles à la Baloise Bank SoBa

Fin 2019, la Baloise Bank SoBa comptait 377 collaborateurs (dont 19 apprentis), soit 17 personnes de plus par rapport à l'année précédente. La parité hommes / femmes est respectée: 52% des collaborateurs sont des hommes et 48% sont des femmes. Avec un taux d'occupation moyen de 80%, la banque s'efforce de garantir la conciliation entre vie de famille, profession, formation et temps libre. Près de 40% des collaborateurs profitent actuellement de l'offre d'une activité à temps partiel.

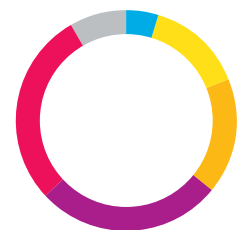
Le nombre moyen d'années d'ancienneté, qui s'élève à 13 ans depuis des années, sert d'indicateur à la focalisation réussie sur les besoins de nos collaborateurs et sur les exigences de continuité dans le conseil à la clientèle. Comme cela a été mentionné au début, l'attachement des employés à notre banque et à l'entreprise la Baloise résulte en un collectif fort, qui profite au final à nos clients, jour après jour.

Structure du personnel (état au 31.12.2019)

Nombre de collaborateurs (personnes)	377
Nombre de collaborateurs (en postes à temps plein)	303
dont hommes en %	52
dont femmes en %	48
Part des collaborateurs occupant	
un poste de cadre en % total	53 (m: 80% / f: 20%)
Âge moyen	43 ans
Ancienneté moyenne	13 ans

Structure d'âge 2019

→ jusqu'à 19 ans	4.8%
→ 20 à 29 ans	14.3%
→ 30 à 39 ans	17%
→ 40 à 49 ans	27%
→ 50 à 59 ans	28.7%
→ à partir de 60 ans	8.2%



Assumer ses responsabilités et créer de la valeur

Focus: durabilité à la Baloise

Nombre de rapports et de discussions se focalisent de plus en plus sur la question de la durabilité. Mais que signifie «durabilité» ou qu'est-ce qu'un comportement «durable»? L'éventail des réponses possibles dépasserait largement la longueur du présent rapport. En tant que groupe, la Baloise s'est également posé cette question et a entrepris de trouver une réponse responsable.

L'échange interne favorise la réflexion interdisciplinaire

Baloise Group dispose d'un réseau de durabilité composé de collaborateurs de différents services du groupe. Les représentants sélectionnés ont les compétences professionnelles nécessaires pour développer les contenus de l'approche de durabilité et pour les actualiser en fonction de l'évolution des événements. Le Group Strategy Board, qui comprend la direction du groupe et les CEO des sociétés nationales, décide de la mise en œuvre et de la concrétisation des contenus. Le conseil d'administration surveille la mise en œuvre et contribue aux développements ultérieurs.

Le modèle de création de valeur de la Baloise comme point de départ

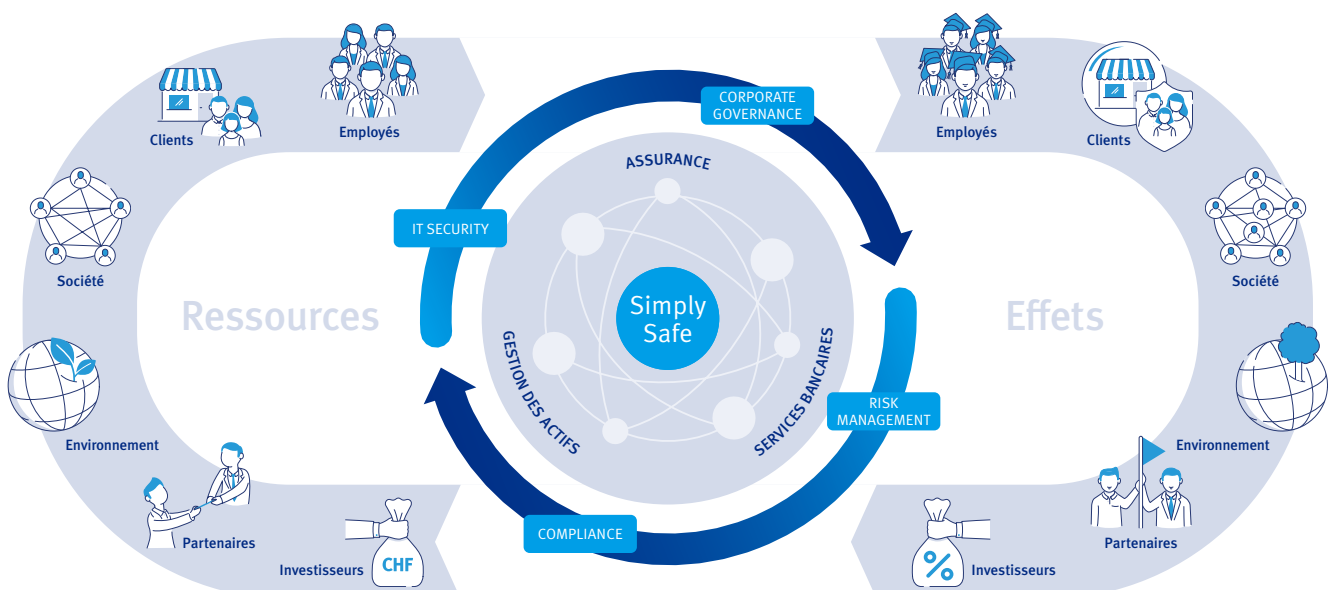
La Baloise axe sa gestion durable sur le modèle de création de valeur Baloise. Si, dans ses principes, celui-ci s'aligne sur le

modèle de l'International Integrated Reporting Council (IIRC), il est cependant adapté au modèle d'affaires de la Baloise. La responsabilité d'entreprise couvre un large éventail et définit la relation avec les parties prenantes que sont les clients, les actionnaires, les collaborateurs, voire la société.

L'orientation stratégique de la Baloise se trouve au cœur du modèle de création de valeur. Dans ce contexte, force est de reconnaître que la gestion durable fait partie intégrante de la gestion économique d'une entreprise. Dans le cadre de ses activités, la Baloise contribue quotidiennement à la sécurité et au fonctionnement d'entreprises, d'économies, de collectivités et d'individus – tels que nos clients – et favorise ainsi la stabilité économique et sociale des pays dans lesquels elle opère. Une stabilité à long terme ne peut être durablement garantie par des profits à court terme.

De petits gestes qui ont un grand impact

De premières initiatives ont également été prises l'année dernière au sein de la Baloise Bank SoBa. L'année prochaine, les véhicules de notre service Logistique seront remplacés par des véhicules électriques. Par ailleurs, la banque encourage ses collaborateurs à participer à l'initiative «bike to work», qui se déroule chaque année en mai/juin et qui, au-delà de la sensibi-



lisation au respect de l'environnement, vise aussi à promouvoir la santé et l'esprit d'équipe.

«ESG»: des investissements responsables par l'intégration de facteurs de durabilité

Depuis le début de l'année, la Baloise Bank SoBa propose à ses clients des fonds tenant compte des critères de durabilité ESG. Trois lettres qui désignent les facteurs environnementaux (E = Environnement), sociaux (S = Social) et de gouvernance (G = Gouvernance). La mise en œuvre des directives en matière d'investissement responsable ne présente que des avantages pour vous. Outre un meilleur rapport rendement / risque grâce à la prise en compte de critères durables, ces investissements contribuent à la protection du climat. L'intégration de critères ESG est récapitulée dans l'illustration suivante et repose en principe sur trois piliers stratégiques.

Investissement responsable chez la Baloise Directives IR: trois piliers stratégiques



Un échange continu pour une influence maximale

Pour exercer la plus grande influence possible sur les changements, encore faut-il avoir conscience de sa manière d'agir. Dans la voie sur laquelle elle s'est engagée, la Baloise veut jouer activement son rôle dans un cycle qui fonctionne et créer une valeur à long terme dans le cadre d'un échange continu avec les parties prenantes mentionnées ci-dessus.

Activités de sponsoring diverses

Notre engagement dans la région économique de Soleure

Pour la Baloise Bank SoBa, une relation durable passe par la volonté de maintenir une certaine proximité avec la population. Depuis plusieurs années, la banque consacre une part importante de son bénéfice net à des manifestations sportives, sociales, sociétales et culturelles. Cela lui permet de poursuivre son objectif de rendre quelque chose à la société.

Baloise goes Music – le succès de la Baloise Session 2019

La Baloise Assurances a l'honneur d'être le Presenting Sponsor de la Baloise Session. L'atmosphère club intime crée une proximité entre les invités et les artistes qu'il est difficile de retrouver dans un autre événement musical. La 34^e édition a de nouveau été l'occasion d'attirer de nombreuses têtes d'affiche à Bâle. En commençant par Herbert Grönemeyer, de nombreux grands noms de la musique tels que Rag'n' Bone Man, Wincent Weiss, Dido ou Snow Patrol se sont fait un honneur de participer à la Baloise Session 2019.

Kofmehl, un «hotspot» pour les concerts Baloise on Tour

Dans le cadre de Baloise on Tour, les clients du Kulturfabrik Kofmehl de Soleure ont pu assister à une représentation exclusive du chanteur pop-rock charismatique Nek.

Activités de sponsoring de l'EHC Olten et du téléphérique Weissenstein

Depuis plusieurs années, la Baloise Bank SoBa soutient avec succès l'EHC Olten dans son parcours sportif. Comme la banque, l'EHC Olten mise sur l'ancrage régional en même temps que sur l'orientation nationale. La banque a un partenariat solide et durable avec Seilbahn Weissenstein AG. Depuis l'année dernière, une chose est claire: la Baloise Bank SoBa continuera de soutenir Seilbahn Weissenstein AG pendant les dix prochaines années.



Donations ciblées à des organisations sélectionnées

Chaque année, le conseil d'administration de la Baloise Bank SoBa met à disposition environ 1% du bénéfice net pour des dons uniques. Ce faisant, nous soutenons des organisations qui œuvrent pour l'intérêt général. En 2019, nous avons ainsi pu à nouveau soutenir plus de 60 projets régionaux. Depuis que la banque fait partie de Baloise Group, nous avons redonné plus de 4.5 millions de CHF à la région et à la société.

Fondation InnoPrix de la Baloise Bank SoBa

La Fondation de la Baloise Bank SoBa pour la promotion de l'économie soleuroise poursuit son objectif en décernant chaque année l'InnoPrix SoBa. La distinction est remise à un projet qui apporte des impulsions innovantes à l'espace économique de Soleure tout en créant des emplois durables.

Gagnant de l'InnoPrix SoBa 2019: Kehrer Stebler AG d'Oensingen

Le système de casiers intelligent de la société Kehrer Stebler AG permet de répondre de manière spécifique à un grand nombre de besoins des clients. Les possibilités de ce casier multifonction vont du rangement sécurisé d'un colis, au chargement de véhicules électriques, en passant par le stockage réfrigéré de produits frais après la fermeture du magasin. Ainsi, il est essentiel de reconnaître les besoins respectifs du client pour composer un casier sur mesure. L'entreprise traditionnelle d'Oensingen est leader du marché dans les domaines des systèmes de boîtes aux lettres, ainsi que de la construction en verre et en métal, et a pu convaincre le jury par la maturité du projet et les réactions positives des clients.

Découvrez sur le site www.baloise.ch/innoprixsoba la vidéo dans laquelle les responsables du projet expliquent concrètement leur travail.

Perspectives pour l'InnoPrix 2020

Vous connaissez des candidats potentiels? Le conseil de fondation accepte les candidatures intéressantes jusqu'au 30 juin 2020. La remise de l'InnoPrix SoBa aura lieu le 23 novembre 2020 au théâtre municipal d'Olten. Toutes les informations concernant la procédure de candidature sont disponibles sur www.baloise.ch/innoprixsoba. N'hésitez pas à vous inscrire!

Explications relatives à l'exercice 2019

Nouvelle augmentation du bénéfice pour de faibles coûts de risque. Croissance très réjouissante dans les opérations de crédit et la gestion de fortune.

Le bénéfice net de la Baloise Bank SoBa augmente par rapport à l'an dernier et atteint 24,5 millions de CHF (+3,3%). L'évolution positive du bénéfice ces dernières années se poursuit en 2019. La croissance de 23% et l'évolution très favorable de la performance dans le patrimoine de la clientèle, qui se manifestent par un produit des commissions nettement plus élevé, sont le moteur de cette hausse du bénéfice. La banque est parvenue à endiguer le recul des marges dans les opérations d'intérêts en raison de la persistance des faibles taux d'intérêt par une hausse de volume.

La hausse nette des créances hypothécaires s'élève à 244 millions de CHF (+3,9%) pour des coûts de risques de crédit toujours faibles. Les affaires d'intermédiation désormais étendues dans toute la Suisse s'avèrent une source de croissance supplémentaire. Pour l'avoir en compte, un recul visé de 55 millions de CHF a été enregistré en raison des taux négatifs historiques du marché, avec un impact positif sur les coûts de refinancement de la banque. Le capital nécessaire à la croissance des crédits a été financé par des prêts de centrales d'émission de lettres de gage – majoritairement à des taux négatifs.

La Baloise Bank SoBa enregistre une hausse significative de la fortune gérée

La combinaison unique en Suisse de banque et d'assurance et la mise en relation des thèmes prévoyance et patrimoine ont, cette année encore, favorablement influencé la croissance de la gestion de fortune. Avec une hausse du volume nominal des dépôts de 569 millions de CHF pendant la période sous revue, la Baloise Bank SoBa apporte une contribution significative à l'objectif «Simply Safe» dans le cadre de la stratégie de Baloise Group. Enregistrant une croissance de 23% et s'établissant à désormais 2646, le nombre de mandats de gestion de fortune a évolué de manière très réjouissante en 2019 également.

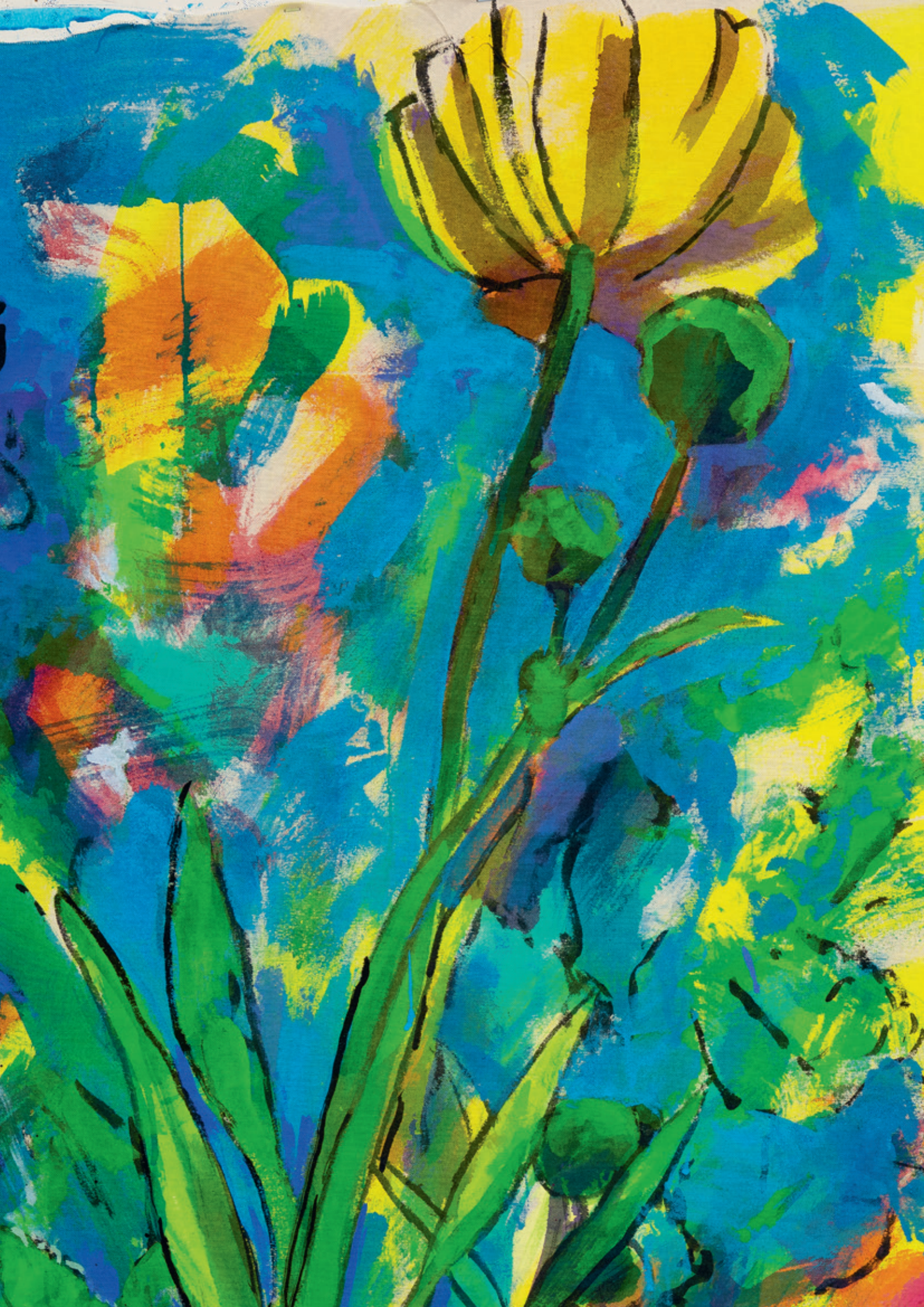
Augmentation du produit des commissions favorisée par un développement remarquable du marché et par une expansion durable des opérations de dépôt

Suite à l'évolution particulièrement favorable de la performance dans le patrimoine de la clientèle, le résultat des opérations de commission enregistre une hausse sensible (+41%) liée à la participation aux bénéfices des mandats (4,8 millions de CHF). Même si l'on exclut les effets extraordinaires du marché, le produit récurrent sur les opérations de titres et de placements s'élevant à environ 15 millions de CHF est plus élevé que les années précédentes et fait suite à la forte croissance de ces dernières années. Les charges de commissions se situent au niveau de l'année précédente.

Légère hausse des charges d'exploitation due au développement stratégique des affaires d'intermédiation

Par rapport à l'année précédente, les charges d'exploitation ont légèrement augmenté, principalement en raison de la hausse des charges de personnel. Dans le contexte de la stratégie Omni-Channel de la Baloise Suisse, la banque a investi de manière ciblée dans de nouveaux canaux de distribution. En contrepartie, les autres charges d'exploitation ont diminué au cours de la période sous revue suite à la baisse des frais de marketing et de distribution.

Vous trouverez des explications complémentaires au sens du Code des obligations et de la loi sur les banques dans le rapport financier.



Bilan au 31.12.2019

	en milliers de CHF			en milliers de CHF	
Actifs	31.12.19	31.12.18	Passifs	31.12.19	31.12.18
Liquidités	1'029'441	910'268	Engagements envers les banques	395'652	135'181
Créances sur les banques	70'473	70'085	Engagements résultant d'opérations de financement de titres	–	–
Créances résultant d'opérations de financement de titres	–	–	Engagements résultant des dépôts de la clientèle	5'296'968	5'364'522
Créances sur la clientèle	191'815	242'237	Engagements résultant d'opérations de négoce	2	7
Créances hypothécaires	6'482'488	6'238'264	Valeurs de remplacement négatives d'instruments financiers dérivés	22'076	31'493
Opérations de négoce	5	18	Obligations de caisse	87'380	90'424
Valeurs de remplacement positives d'instruments financiers dérivés	216	38	Emprunts et prêts des centrales d'émission de lettres de gage	1'760'200	1'658'000
Immobilisations financières	142'559	160'092	Comptes de régularisation	27'360	24'502
Comptes de régularisation	2'667	3'290	Autres passifs	3'982	3'781
Participations	11'353	11'353	Provisions	4'762	4'360
Immobilisations corporelles	42'649	41'185	Réserves pour risques bancaires généraux	4'000	4'000
Autres actifs	22'588	31'029	Capital social	50'000	50'000
Total des actifs	7'996'254	7'707'858	Réserves issues du bénéfice	319'338	317'842
Total des créances subordonnées	0	0	Bénéfice	24'534	23'746
			Total des passifs	7'996'254	7'707'858
			Total des engagements subordonnés	40'007	40'007
			Opérations hors bilan		
			Engagements conditionnels	20'690	9'010
			Engagements irrévocables	141'504	175'994
			Engagements de libérer et d'effectuer des versements supplémentaires	9'981	9'981

Compte de résultat 2019

	en milliers de CHF		en milliers de CHF	
	2019	2018	2019	2018
Résultat des opérations d'intérêts				
Produit des intérêts et des escomptes	86'038	90'699		
Produit des intérêts et des dividendes des immobilisations financières	1'629	1'843		
Charges d'intérêts	-12'700	-15'051		
Résultat brut des opérations d'intérêts	74'967	77'491		
Variations des corrections de valeur pour risques de défaillance et pertes liées aux opérations d'intérêts	152	115		
Sous-total résultat net des opérations d'intérêts	75'118	77'606		
Résultat des opérations de commissions et des prestations de service				
Produit des commissions sur les titres et les opérations de placement	19'814	14'022		
Produit des commissions sur les opérations de crédit	579	526		
Produit des commissions sur les autres prestations de service	11'662	11'773		
Charges de commissions	-7'636	-7'614		
Sous-total résultat des opérations de commissions et des prestations de service	24'419	18'708		
Résultats des opérations de négoce et de l'option de la juste valeur	3'561	3'495		
Autres résultats ordinaires				
Résultat des aliénations d'immobilisations financières	153	801		
Produit des participations	413	413		
Résultat des immeubles	1'455	1'442		
Autres produits ordinaires	-	-		
Autres charges ordinaires	-	-		
Sous-total autres résultats ordinaires	2'022	2'656		
Charges d'exploitation				
Charges de personnel	-44'490	-43'346		
Autres charges d'exploitation	-21'437	-22'277		
Sous-total charges d'exploitation	-65'927	-65'623		
Corrections de valeur sur participations, amortissements sur immobilisations corporelles et valeurs immatérielles	-8'081	-7'234		
Variations des provisions et autres corrections de valeur, pertes	-1'114	-768		
Résultat opérationnel	29'998	28'841		
Produits extraordinaires	86	1'387		
Charges extraordinaires	0	-12		
Impôts	-5'550	-6'470		
Bénéfice	24'534	23'746		

Conseil d'administration de la Baloise Bank SoBa AG



De gauche à droite: Urs Rickenbacher, Kurt Loosli, Thomas Amstutz, Michael Müller (président du conseil d'administration), Carsten Stolz et Martin Wenk (vice-président du conseil d'administration)

Vous trouverez les informations sur la carrière et l'activité professionnelle actuelle des membres de notre conseil d'administration dans le rapport financier disponible sur www.baloise.com/sobageschaeftsbericht, qui contient également la partie Corporate Governance.



Directoire de la Baloise Bank SoBa AG



De gauche à droite: Urs Pfluger (chief market officer), Jürg Ritz (chief executive officer) et Marcel Müller (chief risk officer)

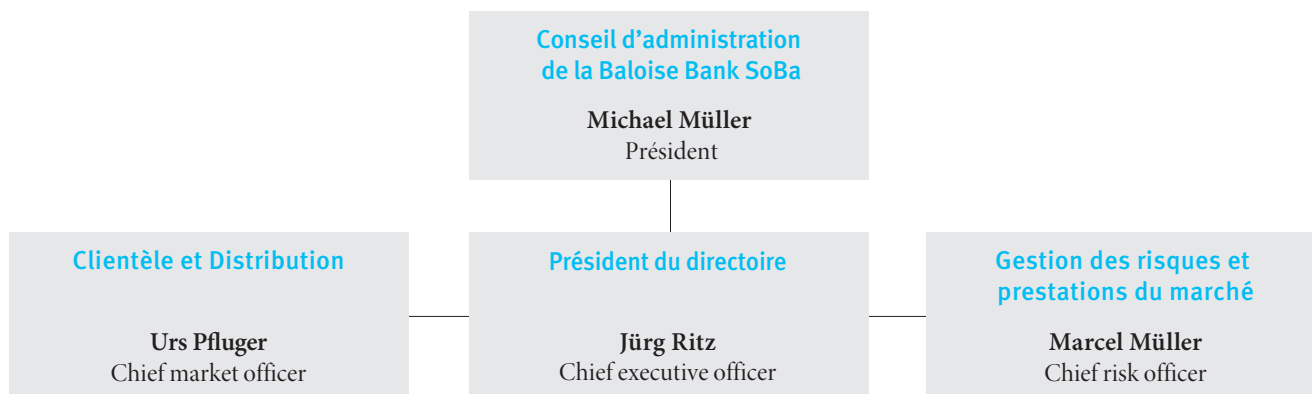
Vous trouverez les informations sur la carrière et l'activité professionnelle actuelle des membres de notre directoire dans le rapport financier: www.baloise.com/sobageschaeftsbericht



Notre organisation

Nous sommes là pour vous.

En personne, par téléphone, en ligne.



Programme

Dates 2020 / 2021

26.03.2020	Publication des comptes annuels 2019 de la Bâloise Assurances Suisse et de la Baloise Bank SoBa	27.08.2020	Conférence de presse sur les résultats semestriels 2020 de la Bâloise Holding SA
24.04.2020	Assemblée générale de la Bâloise Holding SA	23.11.2020	Cérémonie de remise de l'InnoPrix SoBa 2020 au théâtre municipal d'Olten
30.06.2020	Date limite de dépôt des projets pour l'InnoPrix SoBa 2020: www.baloise.ch/innoprixsoba	13.01.2021	Soirée Placement au Landhaus de Soleure
		14.01.2021	Soirée Placement au Mövenpick Hotel Basel

Les autres dates de la Baloise sont indiquées sur le calendrier financier:

<https://www.baloise.com/fr/home/investisseurs/contact-services/calendrier-financier.html>

La Baloise Bank SoBa dans la région de Soleure et en Suisse

Pour nous trouver



Siège principal

Baloise Bank SoBa AG
Amthausplatz 4
4502 Soleure
Téléphone +41 58 285 33 33

Baloise Service Line

0848 800 806
E-mail / Web
banque@baloise.ch
www.baloise.ch

Les plans des sites et heures d'ouverture sont disponibles sur www.baloise.ch. Nous vous conseillons volontiers!
Sur tous les sites de nos succursales et agences générales, à votre domicile ou en ligne.



Baloise Bank SoBa AG
Solothurn

www.baloise.ch